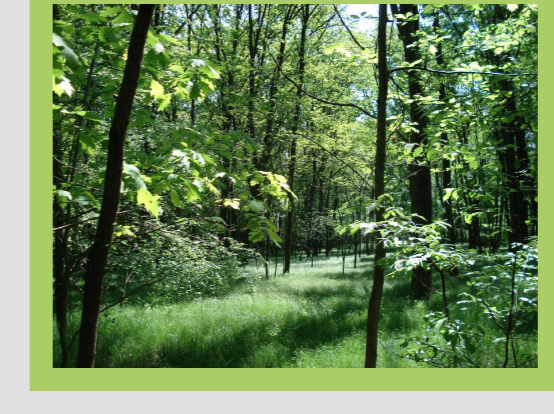


# PIANO DI INDIRIZZO FORESTALE STRALCIO

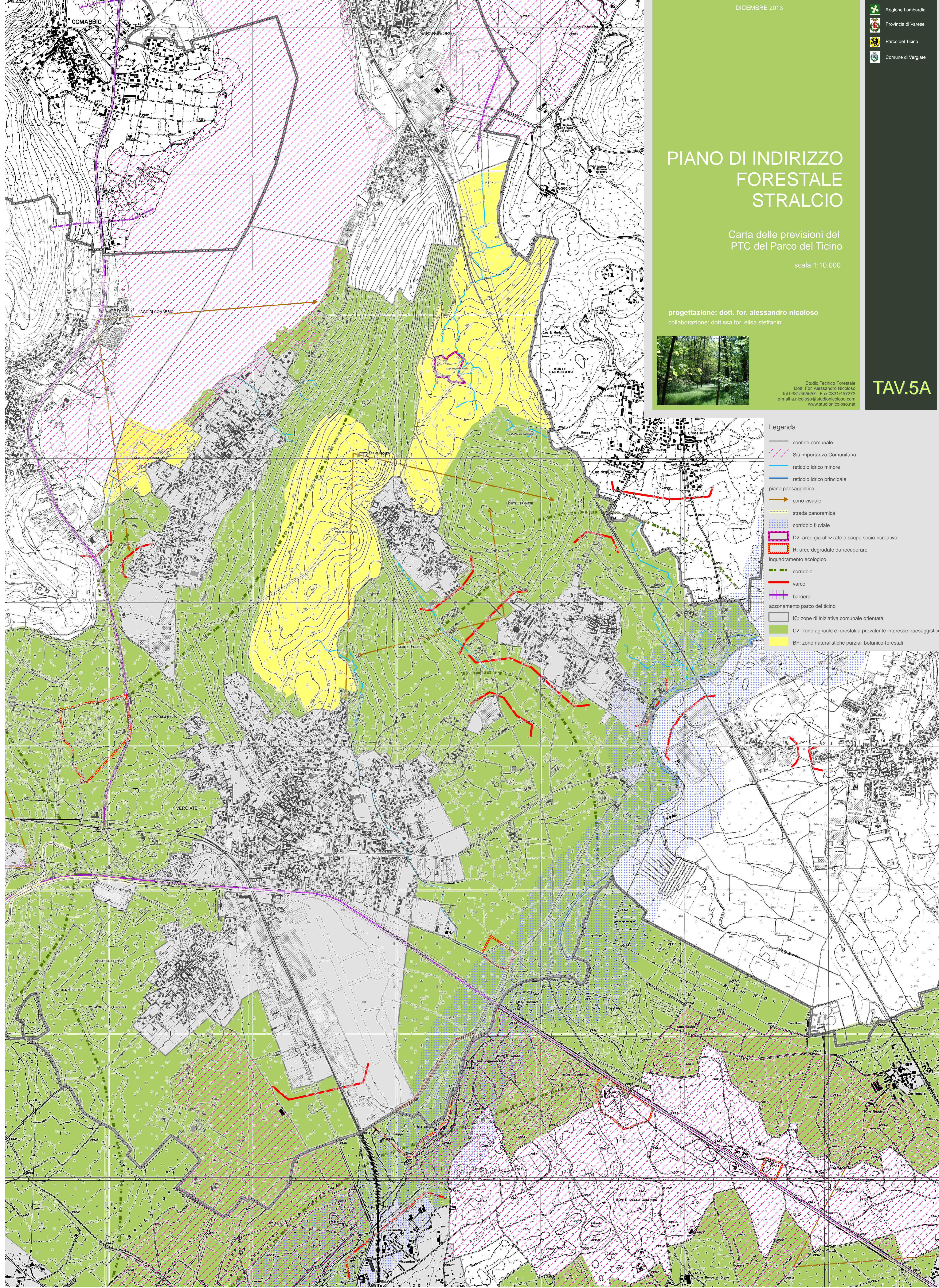
Carta delle previsioni del PTC del Parco del Ticino  
 scala 1:10.000

progettazione: dott. for. alessandro nicoloso  
 collaborazione: dott.ssa for. elisa stefanini



Studio Tecnico Forestale  
 Dott. For. Alessandro Nicoloso  
 Tel. 0331/445667 - Fax 0331/457273  
 e-mail a.nicoloso@studionicoloso.com  
 www.studionicoloso.net

**TAV.5A**



- Legenda**
- confine comunale
  - Siti Importanza Comunitaria
  - reticolo idrico minore
  - reticolo idrico principale
  - piano paesaggistico
  - cono visuale
  - strada panoramica
  - corridoio fluviale
  - D2: aree già utilizzate a scopo socio-ricreativo
  - R: aree degradate da recuperare inquadramento ecologico
  - corridoio
  - varco
  - barriera
  - azzonamento parco del ticino
  - IC: zone di iniziativa comunale orientata
  - C2: zone agricole e forestali a prevalente interesse paesaggistico
  - BF: zone naturalistiche parziali botanico-forestali